

ČR



Jihomoravský kraj

Jihomoravský kraj



Tišnov

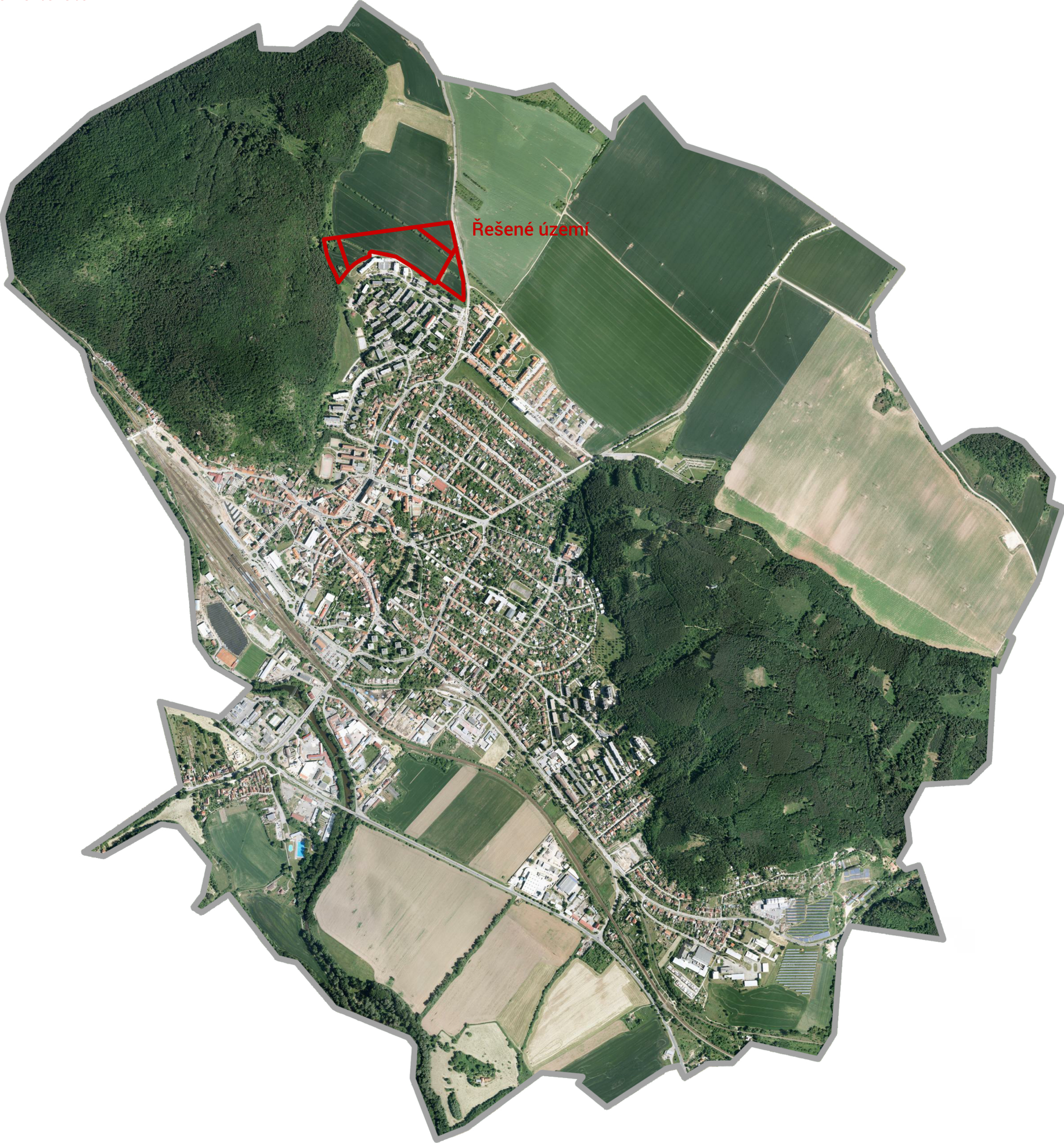
Brno

Tišnov schwarzplan



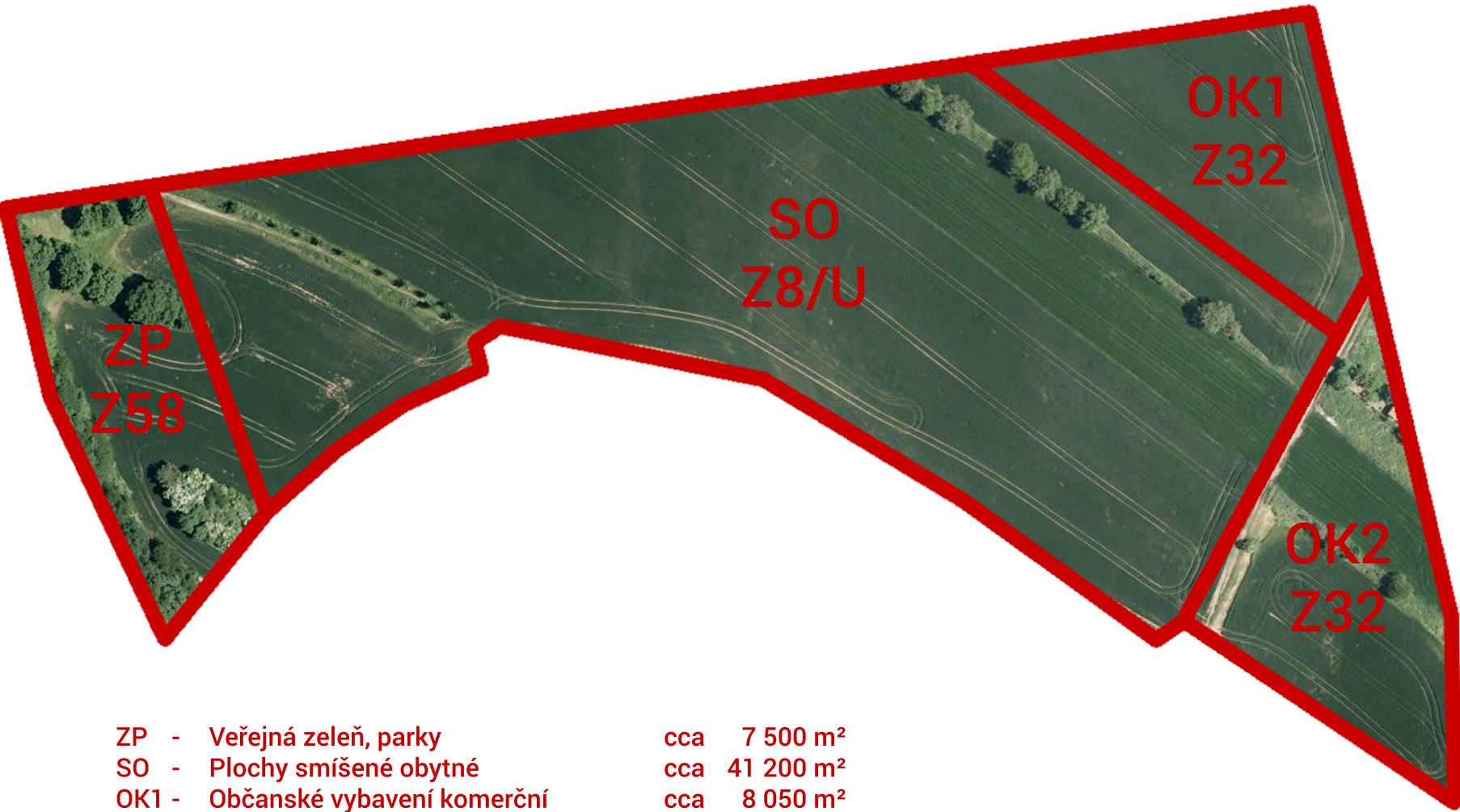
Řešené území

Tišnov ortofoto



Řešené území

Fragmentace řešeného území



- ZP - Veřejná zeleň, parky cca 7 500 m<sup>2</sup>  
SO - Plochy smíšené obytné cca 41 200 m<sup>2</sup>  
OK1 - Občanské vybavení komerční cca 8 050 m<sup>2</sup>  
OK2 - Občanské vybavení komerční cca 8 950 m<sup>2</sup>



Zadavatel: Město Tišnov	Odd. projektant: Ing. arch. Oliver Kalnássy	Č. Sady:
	Vypracoval: Ing. arch. & Ing. Tomáš Kupka	
Název práce: ÚZEMNÍ STUDIE V LOKALITĚ TIŠNOV - ZA PENZIONEM		
Název výkresu: Situační širších vztahů	Měřítko:	Datum: 2018_05
		Číslo výkresu: 01





Nová zástavba

Stávající zástavba

Zeleň

Plochy hřišť

Retenční nádrže

Komunikace doprava

Komunikace pěší

Hranice funkčního využití území dle ÚP

Zadavatel:  
Město Tisnov

Odp. projektant:  
Ing. arch. Oliver Kalnássy

Č. Sady:  
-

Vypracoval:  
Ing. arch. & Ing. Tomáš Kupka

Název práce:  
ÚZEMNÍ STUDIE V LOKALITĚ TIŠNOV - ZA PENZIONEM

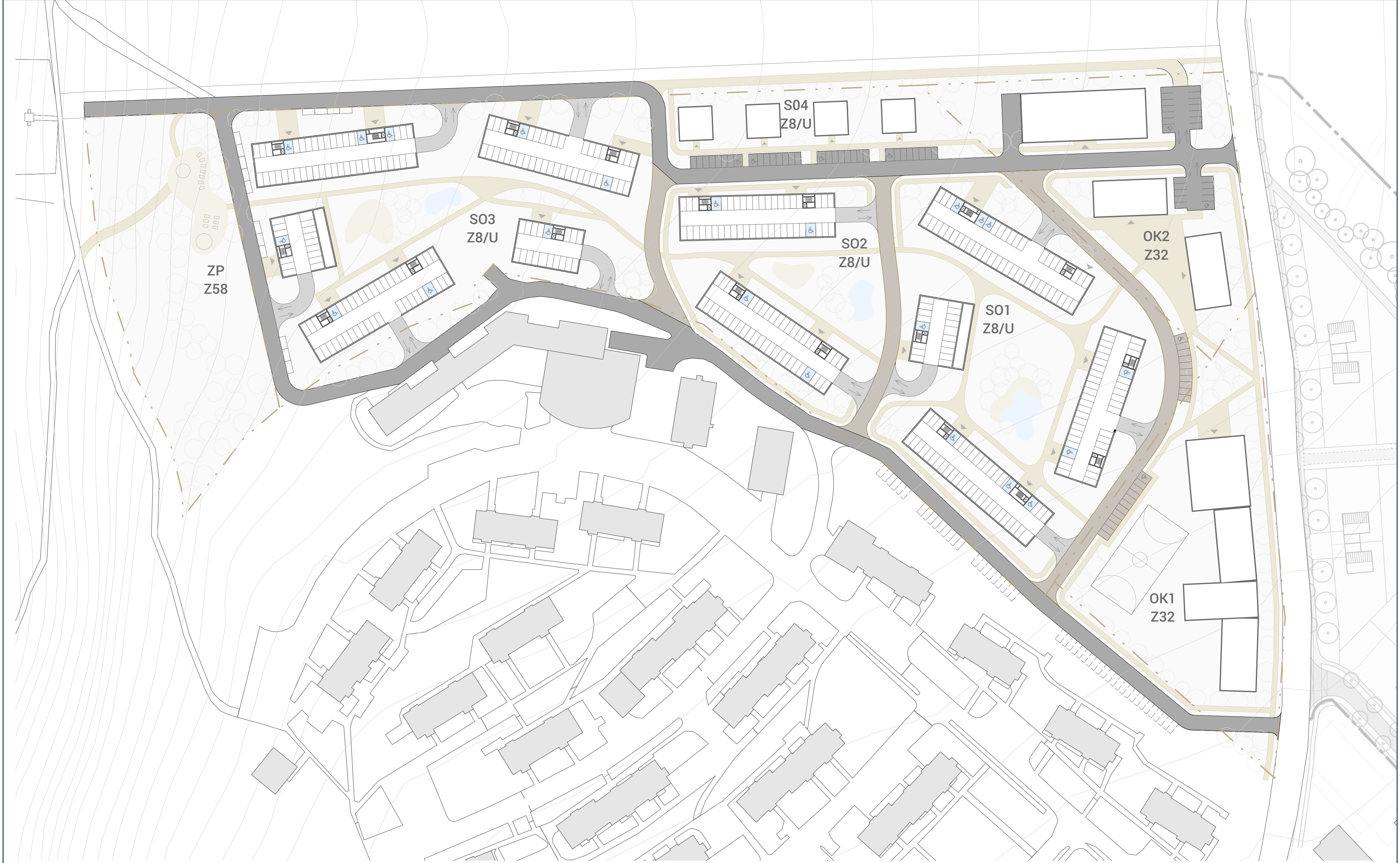
Název výkresu:  
Situace architektonická

Měřítko:  
1:1000

Datum:  
2018\_05

Číslo výkresu:  
02





- Komunikace páteřní
- Vjezdy do garáží
- Stávající zástavba
- Komunikace propojovací
- Komunikace pěší

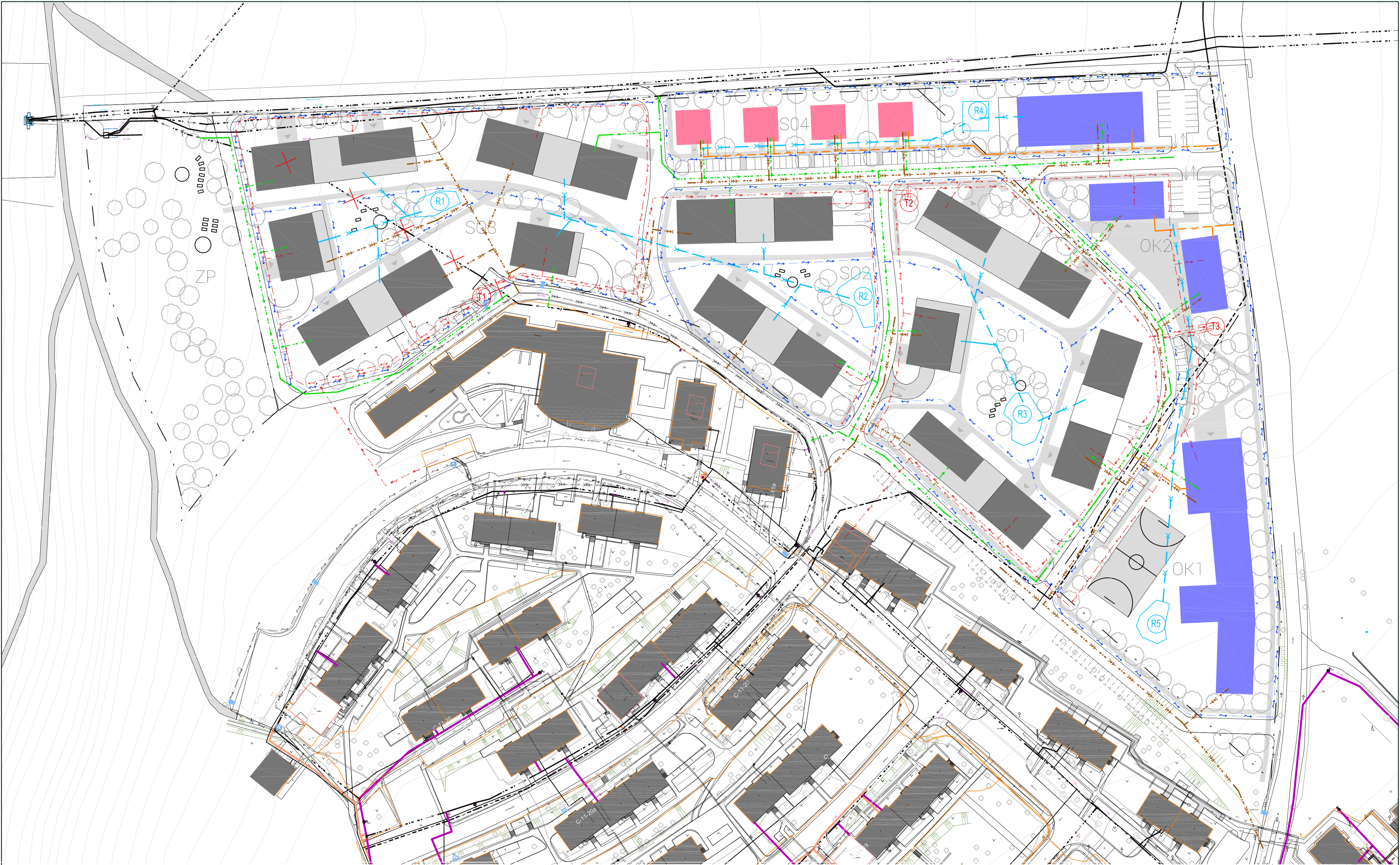
Zadavatel: Město Tisnov	Odp. projektant: Ing. arch. Oliver Kalnássy	Č. Sady: 
Vypracoval: Ing. arch. & Ing. Tomáš Kupka		
Název práce: ÚZEMNÍ STUDIE V LOKALITĚ TIŠNOV - ZA PENZIONEM		
Název výkresu: Situace dopravní	Měřítko: 1:1000	Datum: 2018_05
Číslo výkresu: 03		





Zadavatel: Město Tišov	Odp. projektant: Ing. arch. Oliver Kalnášsky	C. Sady:	
	Vypracoval: Ing. arch. & Ing. Tomáš Kupka		
Název práce: ÚZEMNÍ STUDIE V LOKALITĚ TIŠOV - ZA PENZIONEM			
Název výkresu: Situace majetkoprávní vztahy	Měřítko: 1:1000	Datum: 2018_05	Číslo výkresu: 04





STÁVAJÍCÍ INŽENÝRSKÉ SÍTĚ

- — — — — VODOVOD
- - - - - KANALIZACE SPLAŠKOVÁ
- - - - - PLYNOVOD STL
- - - - - PODZEMNÍ VEDENÍ VN
- - - - - PODZEMNÍ VEDENÍ NN
- - - - - ROZVODY VO

NAVRŽENÉ INŽENÝRSKÉ SÍTĚ

- — — — — VODOVOD
- - - - - KANALIZACE SPLAŠKOVÁ
- - - - - KANALIZACE DEŠŤOVÁ
- - - - - PLYNOVOD STL
- - - - - PODZEMNÍ VEDENÍ VN
- - - - - PODZEMNÍ VEDENÍ NN
- - - - - ROZVODY VO

R2 RETENČNÍ NÁDRŽ NADZEMNÍ/PODZEMNÍ

T1 TRAFOSTANICE SAMOSTATNÁ/ZABUDOVANÁ

— — — — — PŘESUN TRASY VODOVODU

NAVRŽENÉ OBJEKTY BYDLENÍ

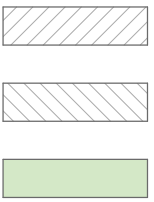
NAVRŽENÉ OBJEKTY BYDLENÍ NAPOJENÉ NA PLYN

NAVRŽENÉ OBJEKTY OBČ. VYBAVENOSTI NAPOJENÉ NA PLYN



Zadavatel: Město Tišnov	Odp. projektant: Ing. arch. Oliver Kalnásky	Č. Sady:
Název práce: ÚZEMNÍ STUDIE V LOKALITĚ TIŠNOV - ZA PENZIONEM	Vypracoval: Ing. arch. & Ing. Tomáš Kupka	
Název výkresu: Situace T1	Měřítko: 1:1000	Datum: 2018_05
		Číslo výkresu: 05

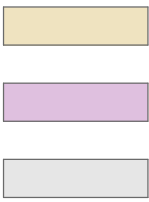




Oblast s max. výškou zástavby do 3.NP

Oblast s max. výškou zástavby do 3.NP + 1.NP ustupujících

Plocha určená pro zeleň



SO - Plochy smíšené obytné

OK - Občanské vybavení komerční

Stávající zástavba



Uliční čára - min. odstup od komunikace 5 m

Hranice funkčního využití území dle ÚP



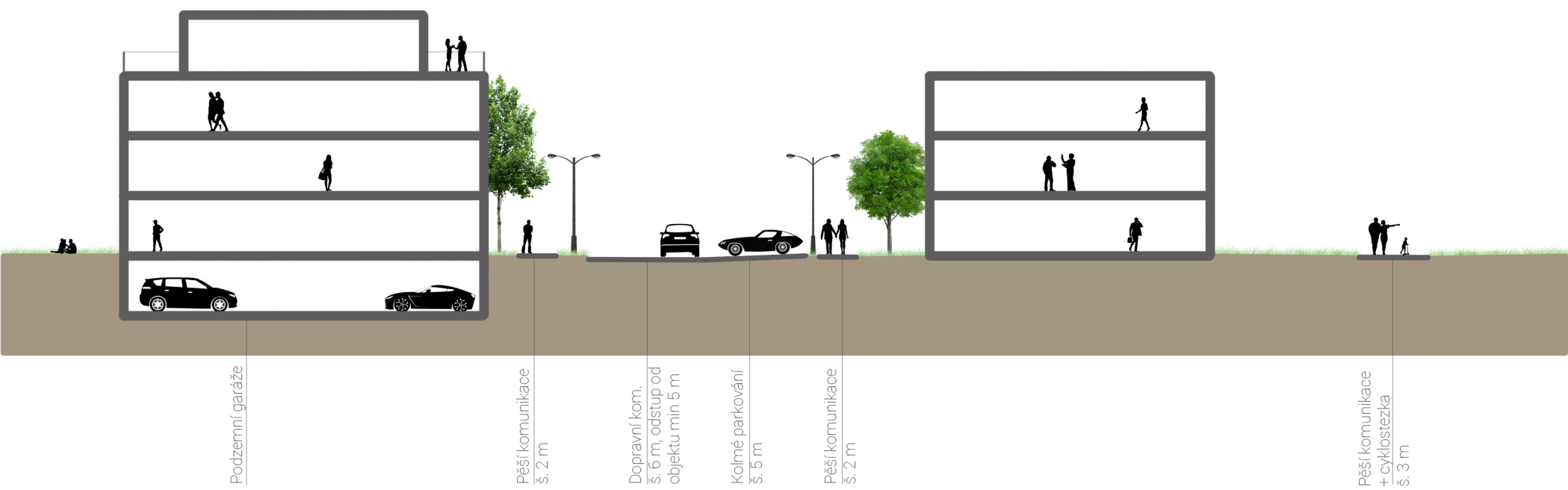
Max. přesah přečnávajících konstrukcí přes uliční čáru je 2 m. Konstrukce mohou přečnávat až od 2.NP Volný nezastavěný přístup do veřejného prostranství



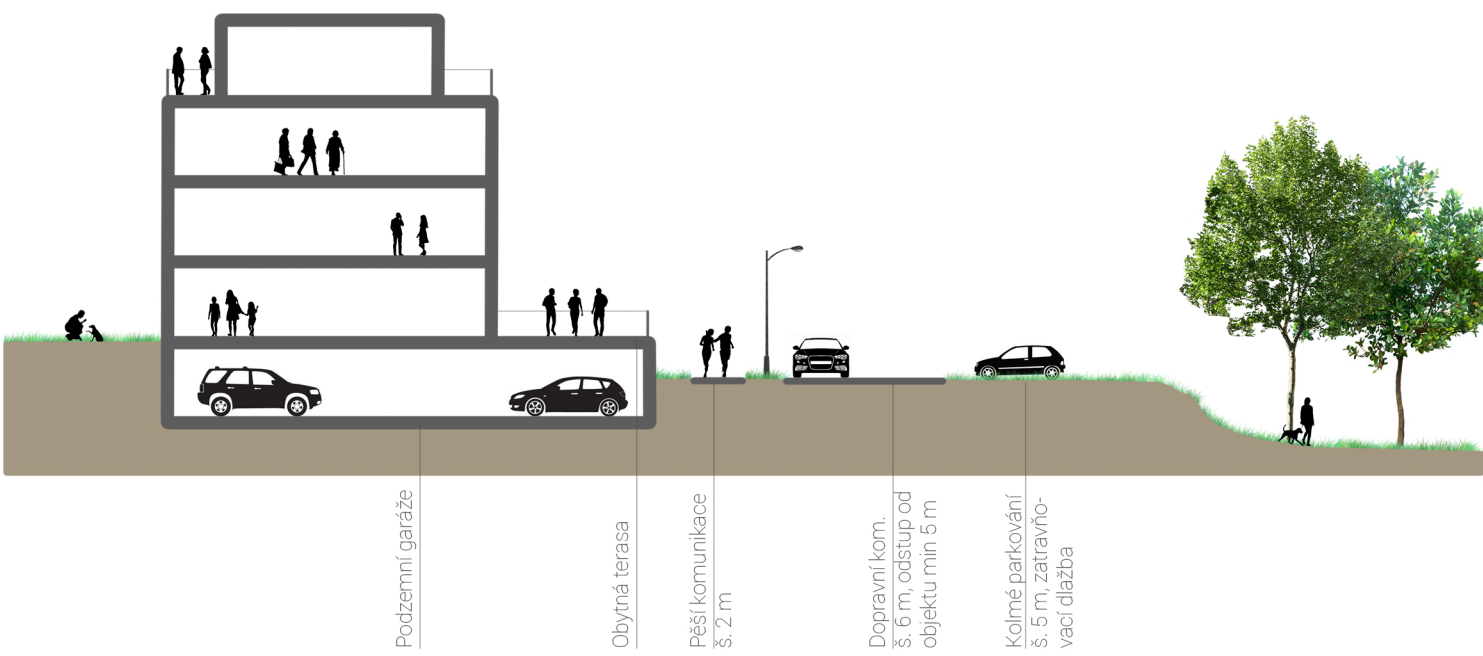
Zadavatel: Město Tišnov	Odp. projektant: Ing. arch. Oliver Kalnássy	Č. Sady:	
	Vypracoval: Ing. arch. & Ing. Tomáš Kupka		
Název práce: ÚZEMNÍ STUDIE V LOKALITĚ TIŠNOV - ZA PENZIONEM			
Název výkresu: Situace koordinační	Měřítko: 1:1000	Datum: 2018_05	Číslo výkresu: 06



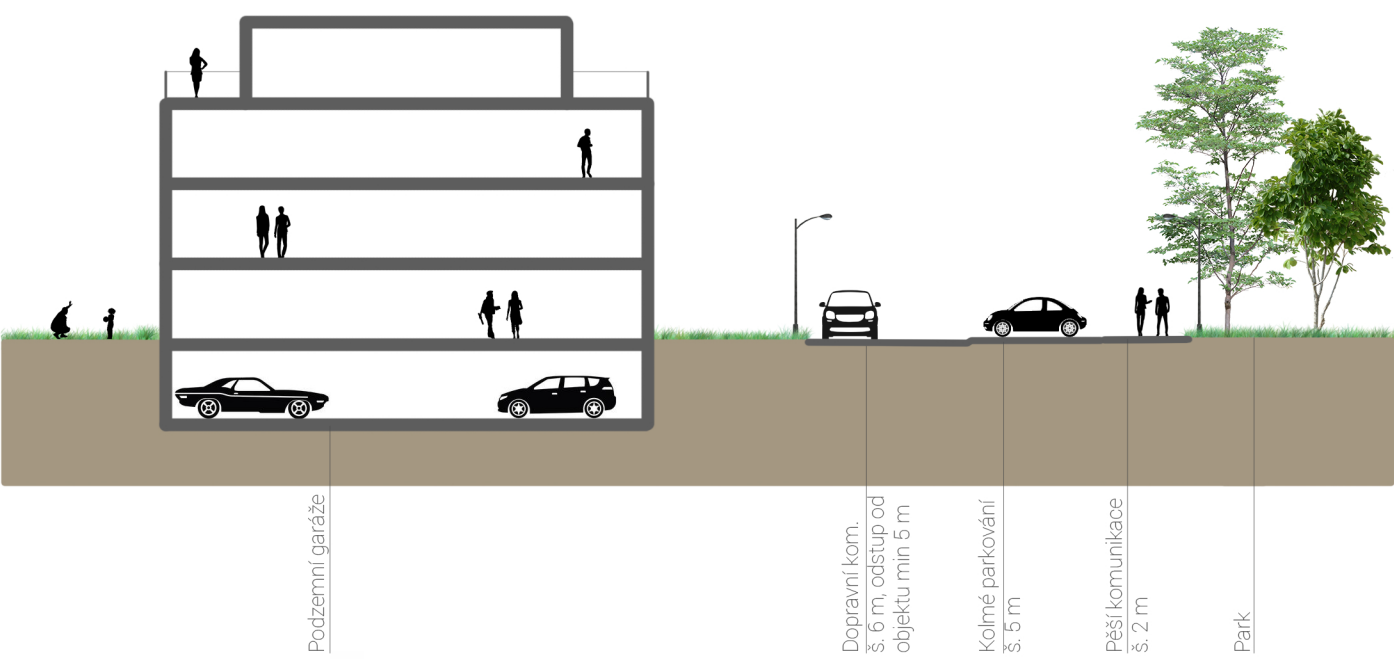
Řez AA´ M 1:200



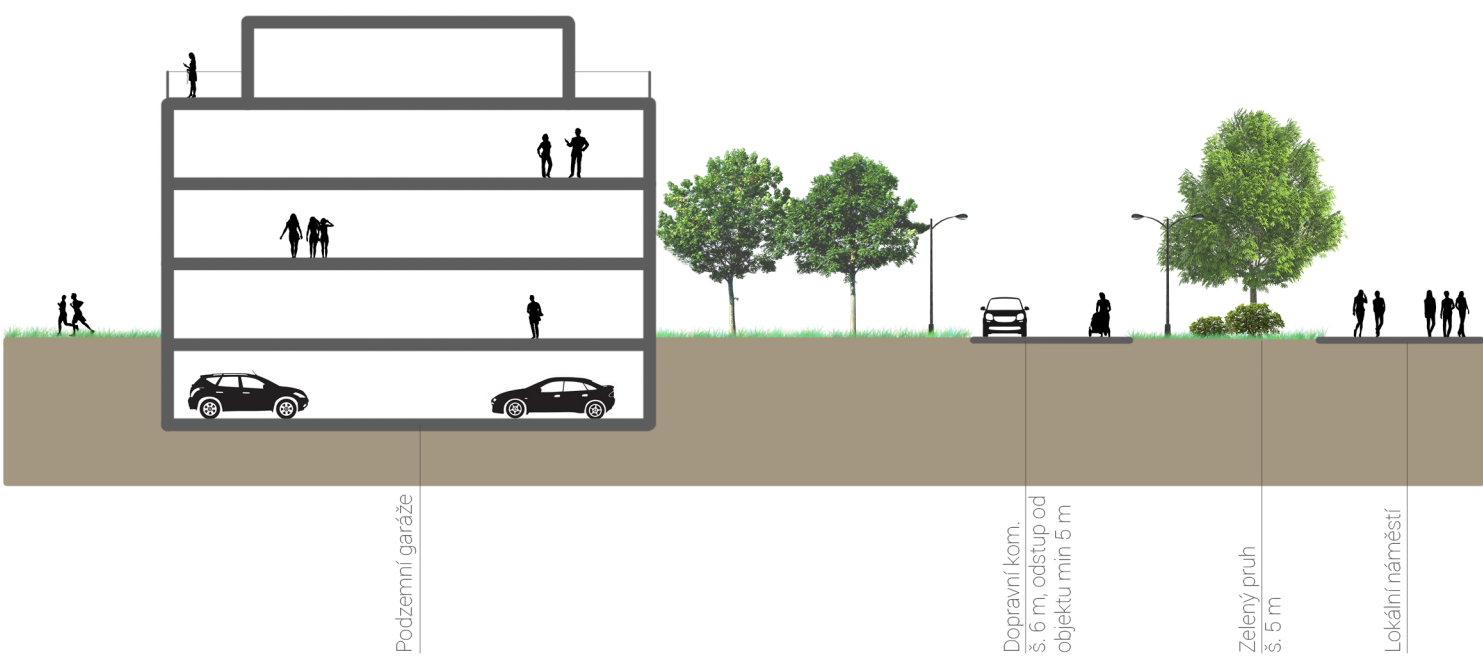
Řez BB´ M 1:200



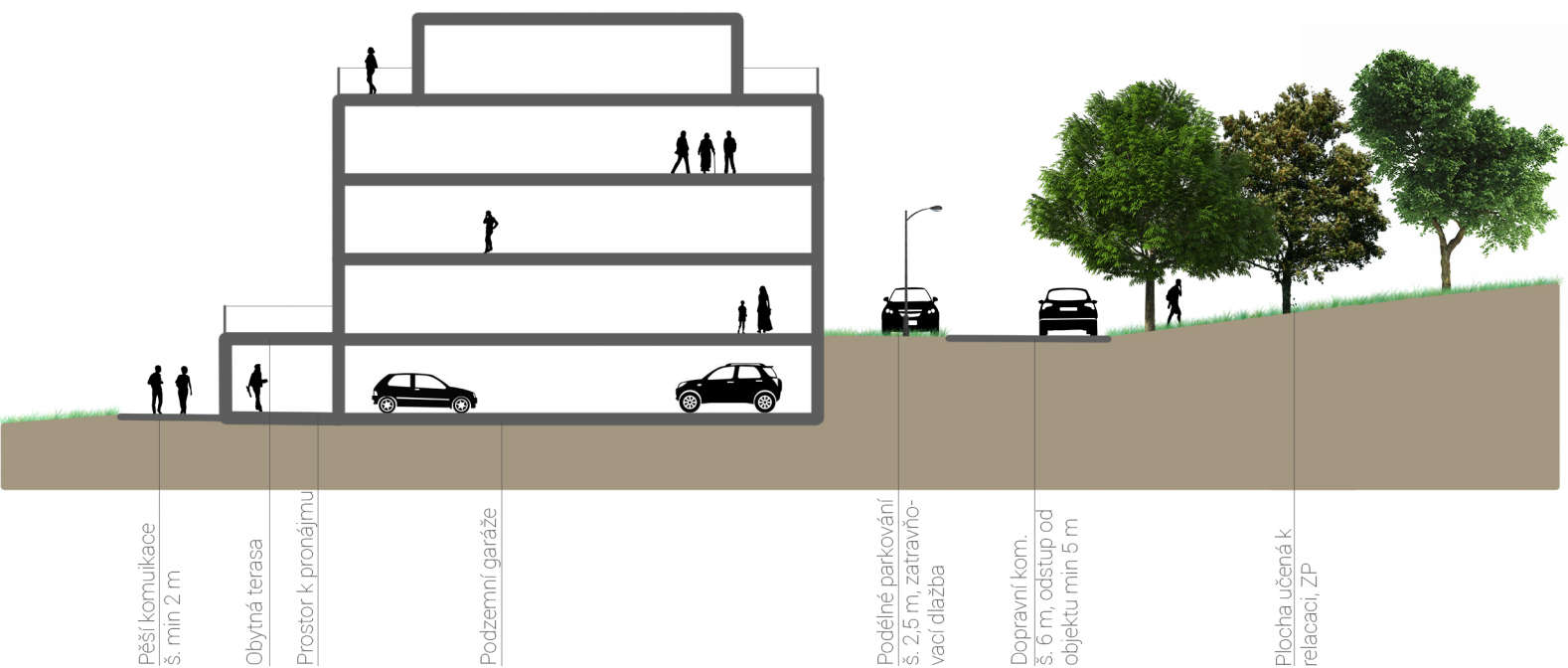
Řez CC´ M 1:200



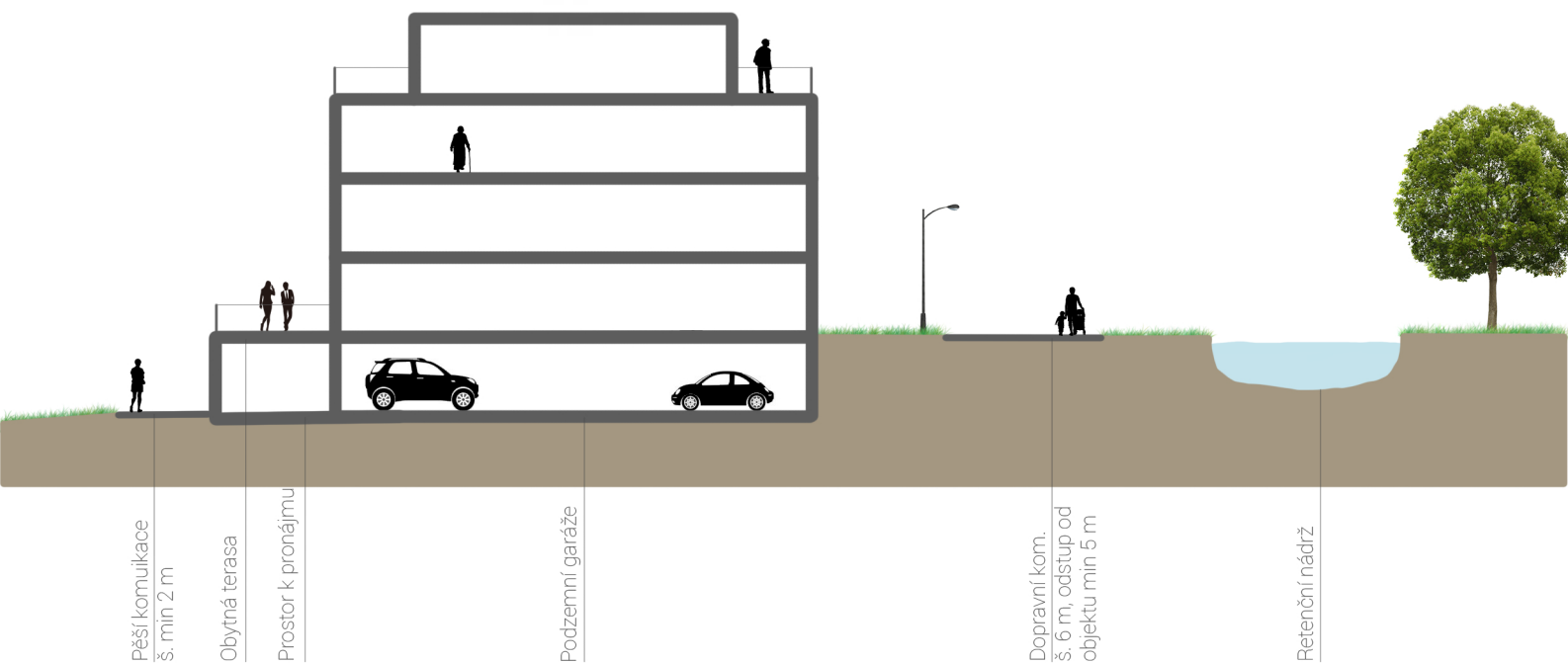
Řez DD´ M 1:200



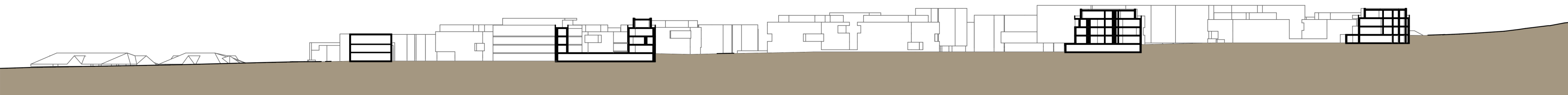
Řez EE´ M 1:200



Řez FF´ M 1:200



Řez GG´ M 1:1000



Zadavatel: Město Tišnov	Odp. projektant: Ing. arch. Oliver Kalnássy Vypracoval: Ing. arch. & Ing. Tomáš Kupka	Č. Sady:
Název práce: ÚZEMNÍ STUDIE V LOKALITĚ TIŠNOV - ZA PENZIONEM		
Název výkresu: Řezy - charakteristické, lokalitou	Měřítko: 1:1000	Číslo výkresu: 07



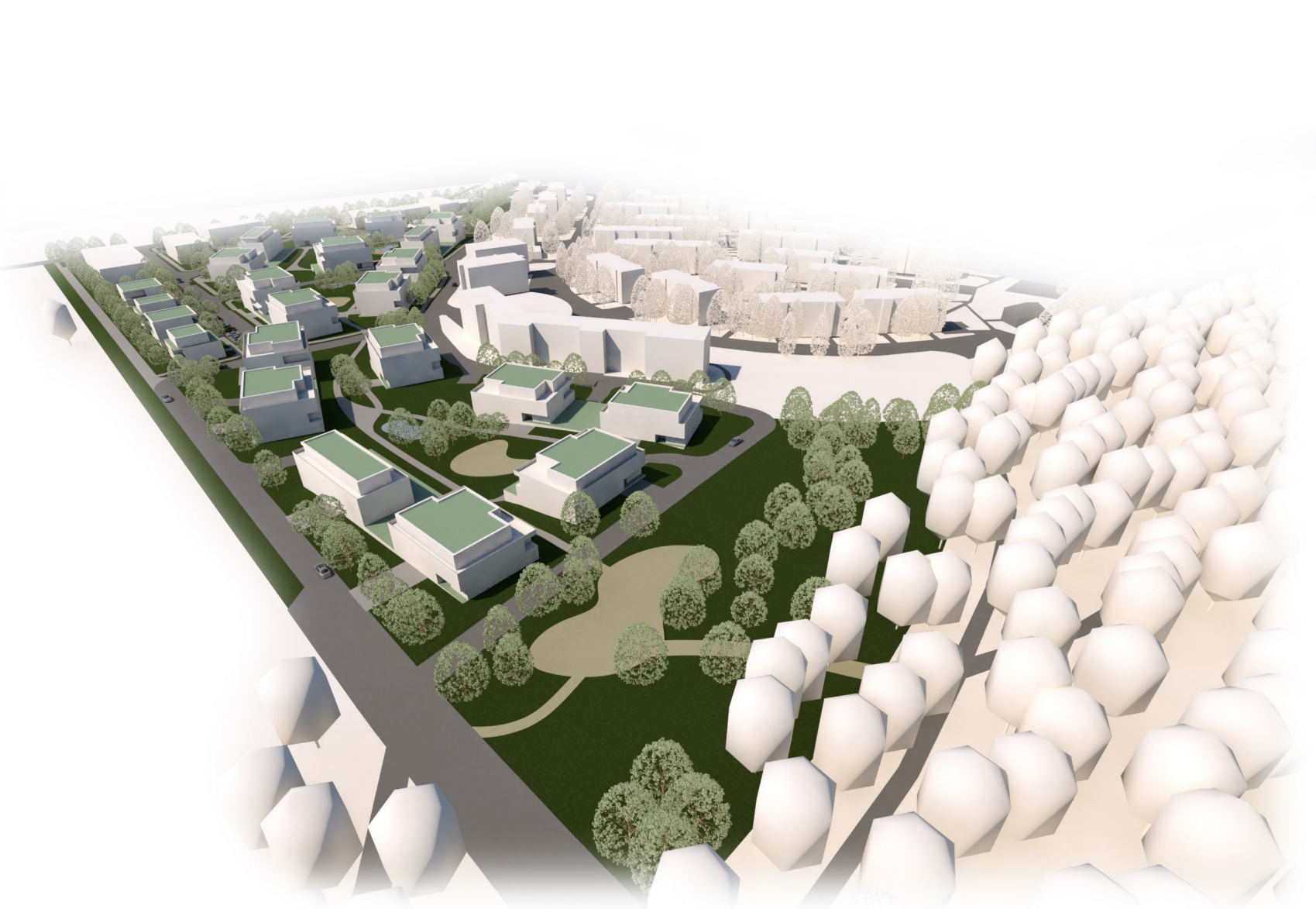
1



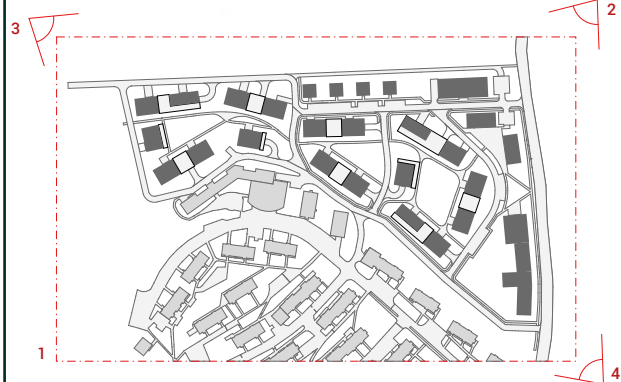
2



3



4



Zadavatel: Město Tišnov	Odp. projektant: Ing. arch. Oliver Kalnássy	Č. Sady:
	Vypracoval: Ing. arch. & Ing. Tomáš Kupka	
Název práce: ÚZEMNÍ STUDIE V LOKALITĚ TIŠNOV - ZA PENZIONEM		
Název výkresu: Vizualizace	Měřítko:	Datum: 2018_05
		Číslo výkresu: 08